

Шкаф разборный металлический ШРМ-АК

Инструкция по сборке

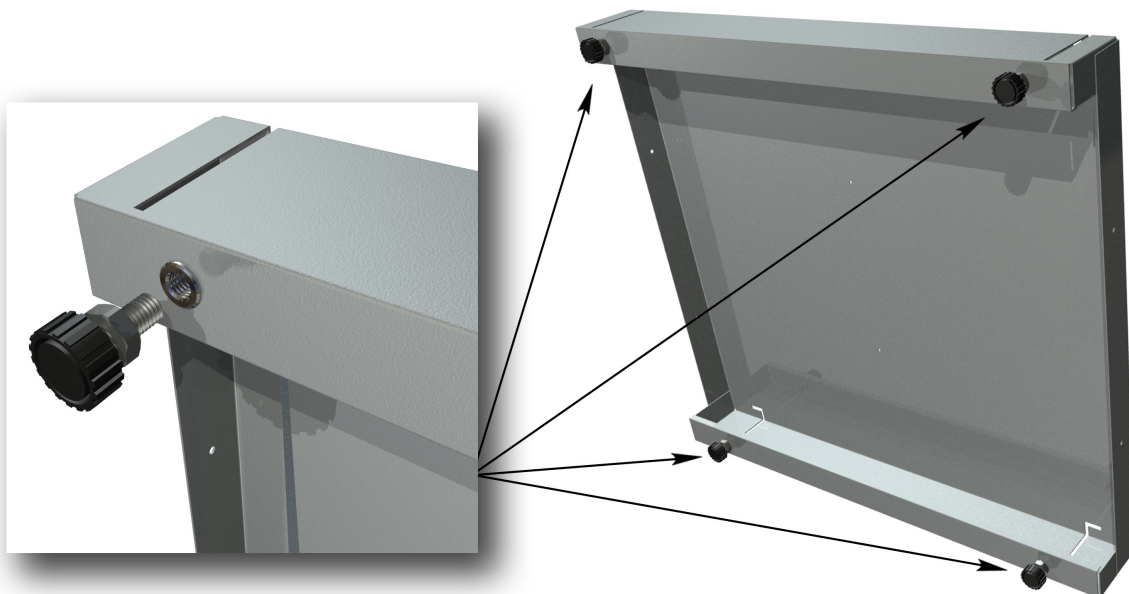


#### Комплектность поставки

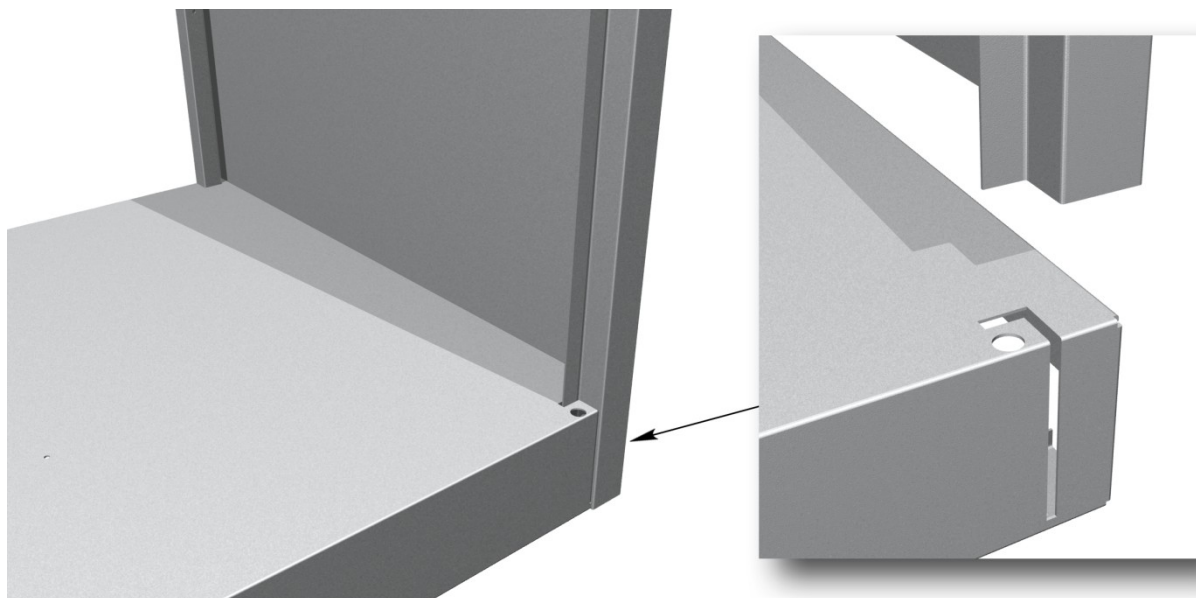
1. Дно - 1 шт.
2. Боковая стенка правая - 1 шт.
3. Боковая стенка левая - 1 шт.
4. Стенка задняя - 1 шт.
5. Крыша - 1 шт.
6. Дверь правая - 1 шт.
7. Дверь левая - 1 шт.
8. Полка - 2 шт.
9. Перегородка - 1 шт.
10. Перекладина - 2 шт.
11. Ось - 4 шт.
12. Втулка - 4 шт.
13. Замок - 2 шт.
14. Саморез 4.5x13 - 12 шт.
15. Шайба 5 - 12 шт.
16. Регулируемая опора – 4 шт.

#### Последовательность сборки изделия

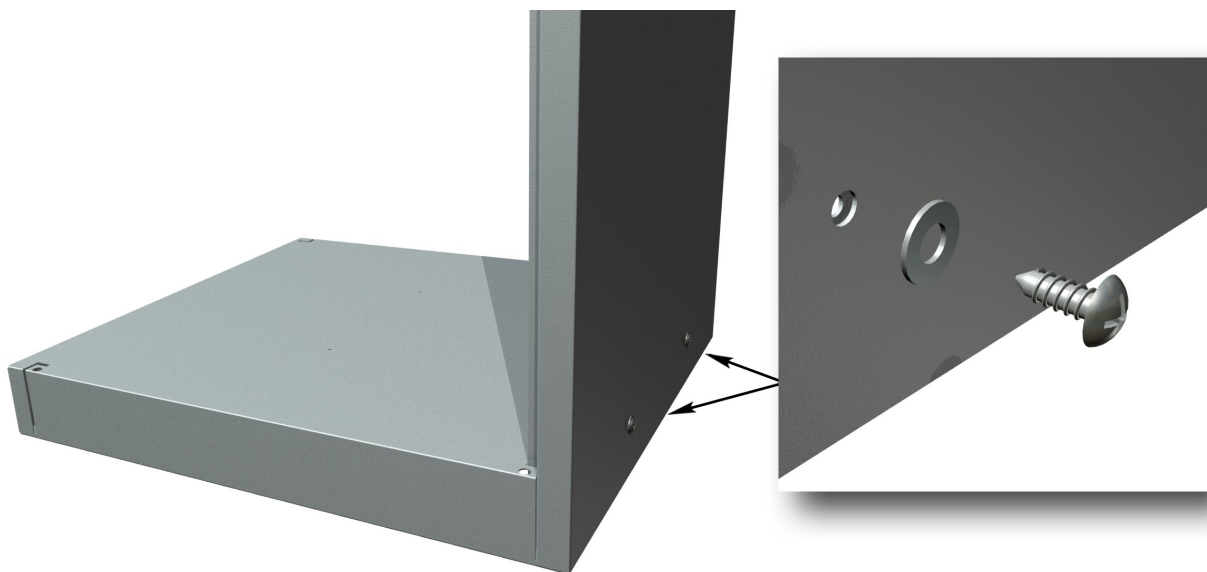
1. Установить регулируемые опоры , ввернув их в соответствующие отверстия в дне.



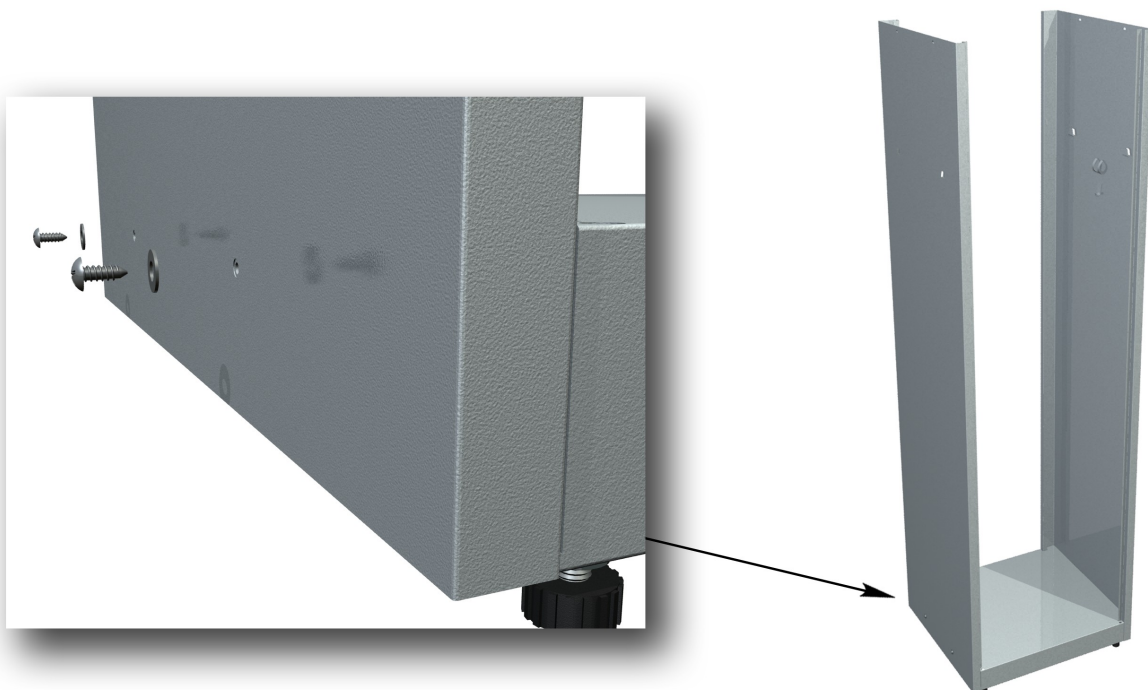
2. Установить дно на плоскую ровную горизонтальную поверхность. Установить правую боковую стенку, вставив ее в соответствующие пазы в дне.



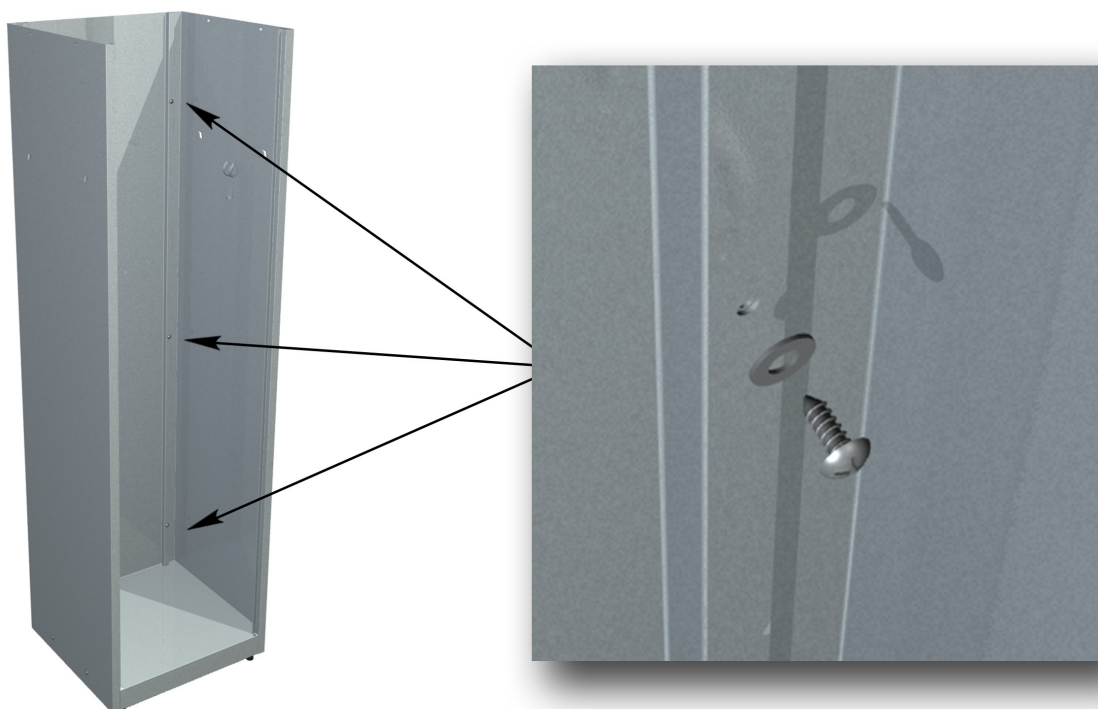
3. Прикрепить боковую стенку к дну двумя саморезами с шайбами.



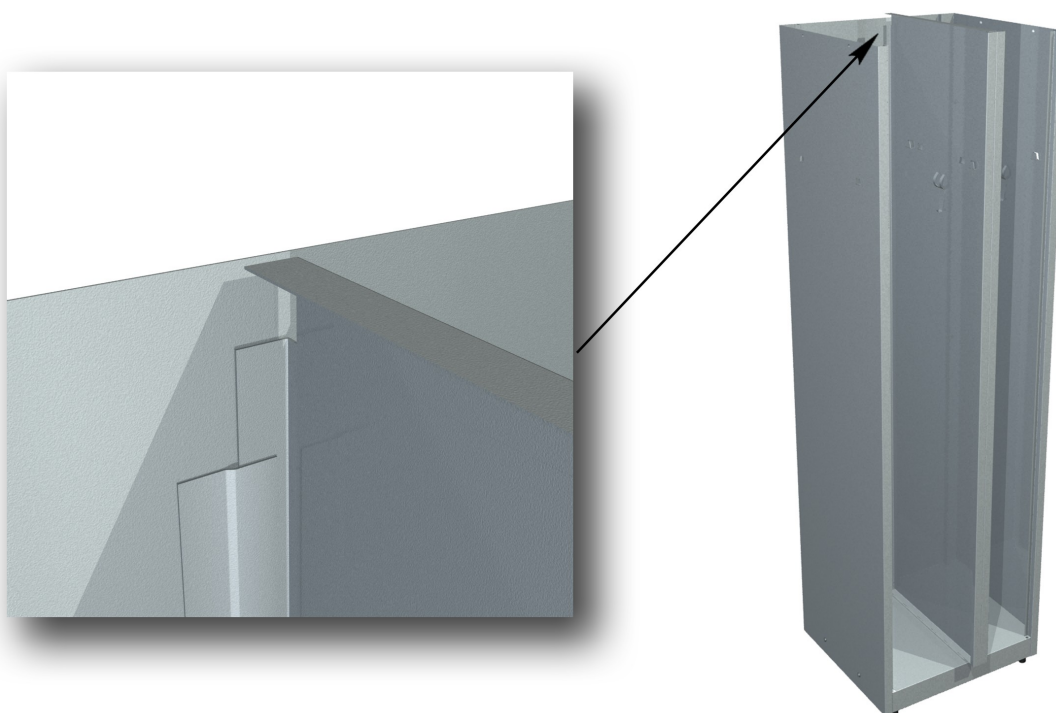
4. Аналогичным образом установить левую боковую стенку.



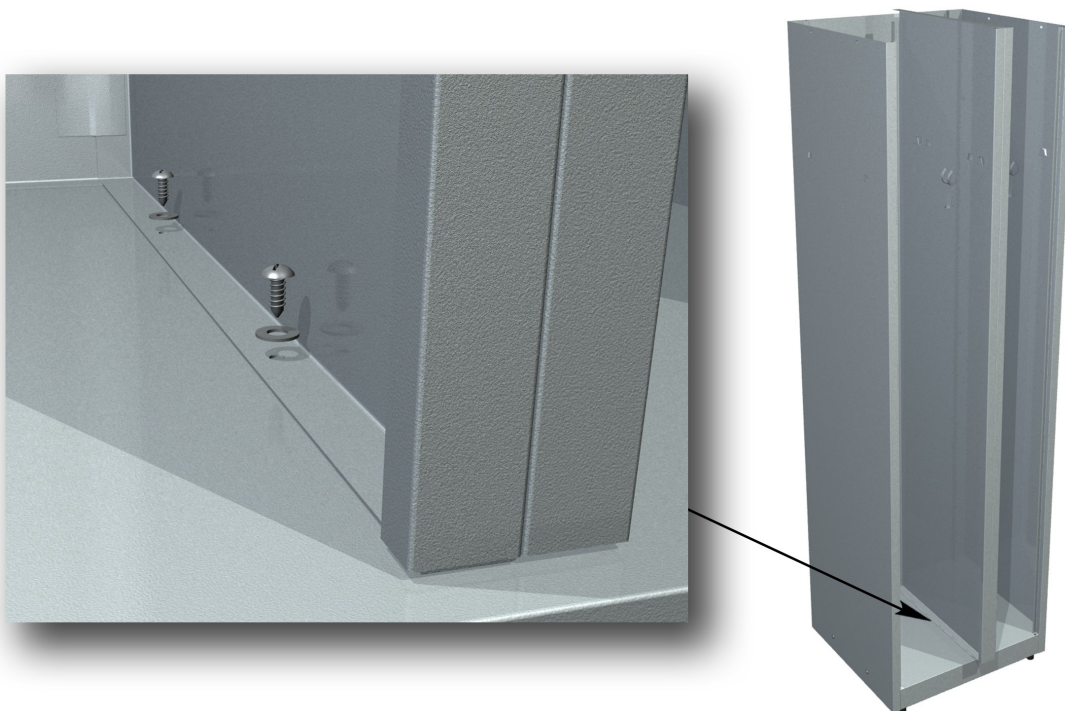
5. Установить заднюю стенку, соединив ее с боковыми стенками с помощью шести саморезов с шайбами. Отбортовка на узкой стороне задней стенки должна располагаться снизу.



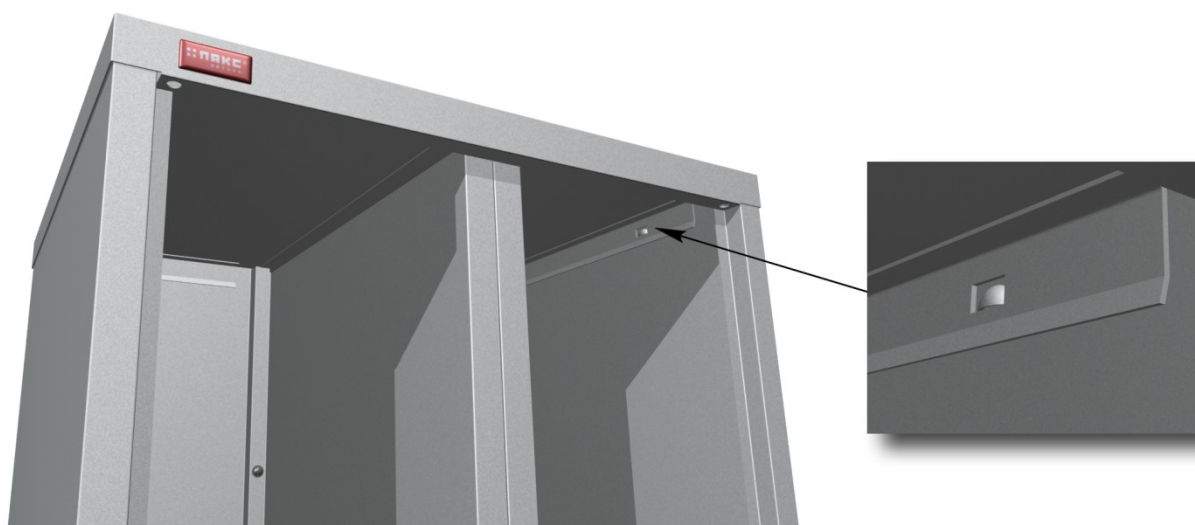
6. Установить перегородку на дно шкафа, завести заднюю отбортовку перегородки под профиль, имеющийся на задней стенке, и задвинуть до щелчка.



7. Прикрепить перегородку к дну с помощью двух саморезов с шайбами.

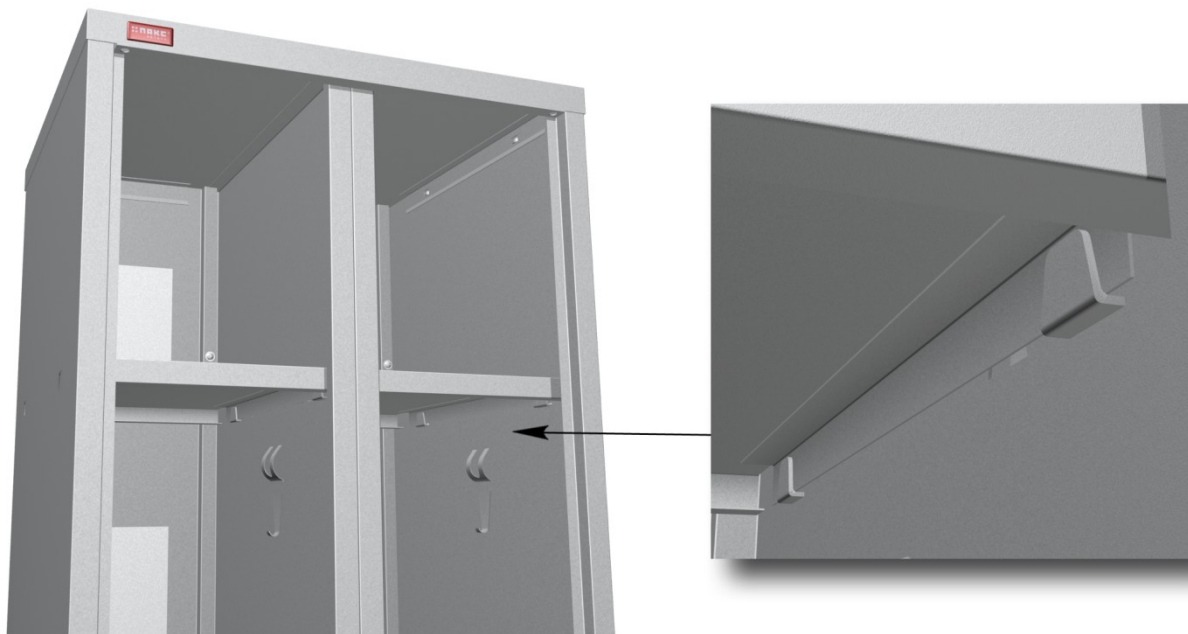


8. Установить крышу . При установке крыши боковые и задние стенки должны располагаться между внутренними боковыми поверхностями крыши и угловыми профилями. Крышу опустить вниз до защелкивания замков боковых стенок в отверстиях угловых профилей крыши.

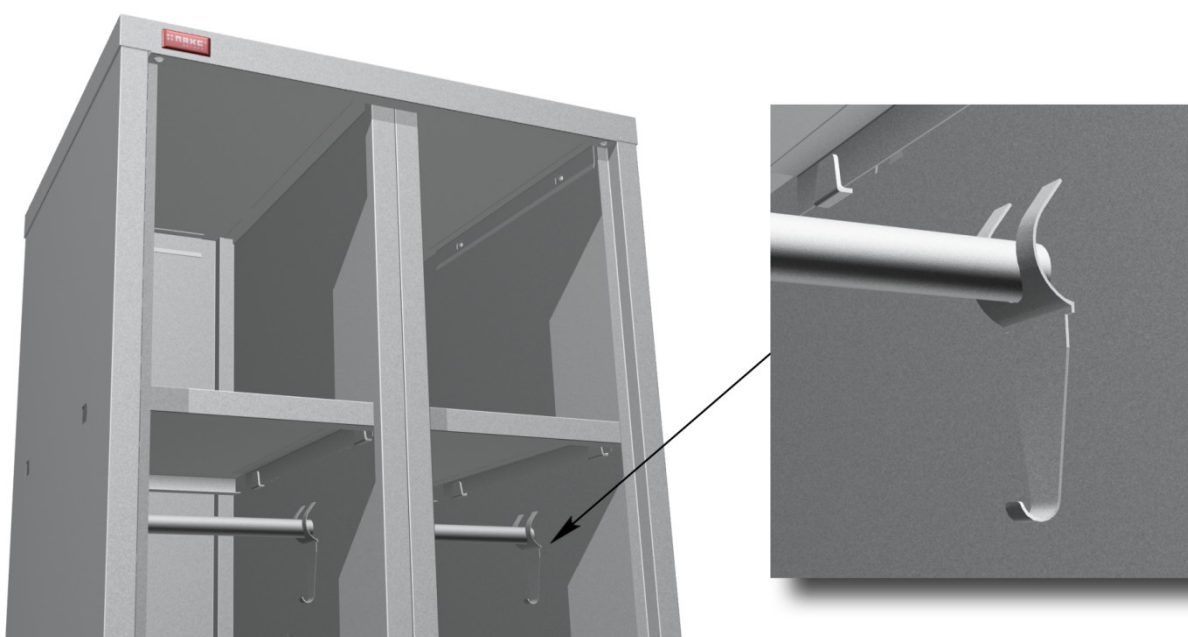




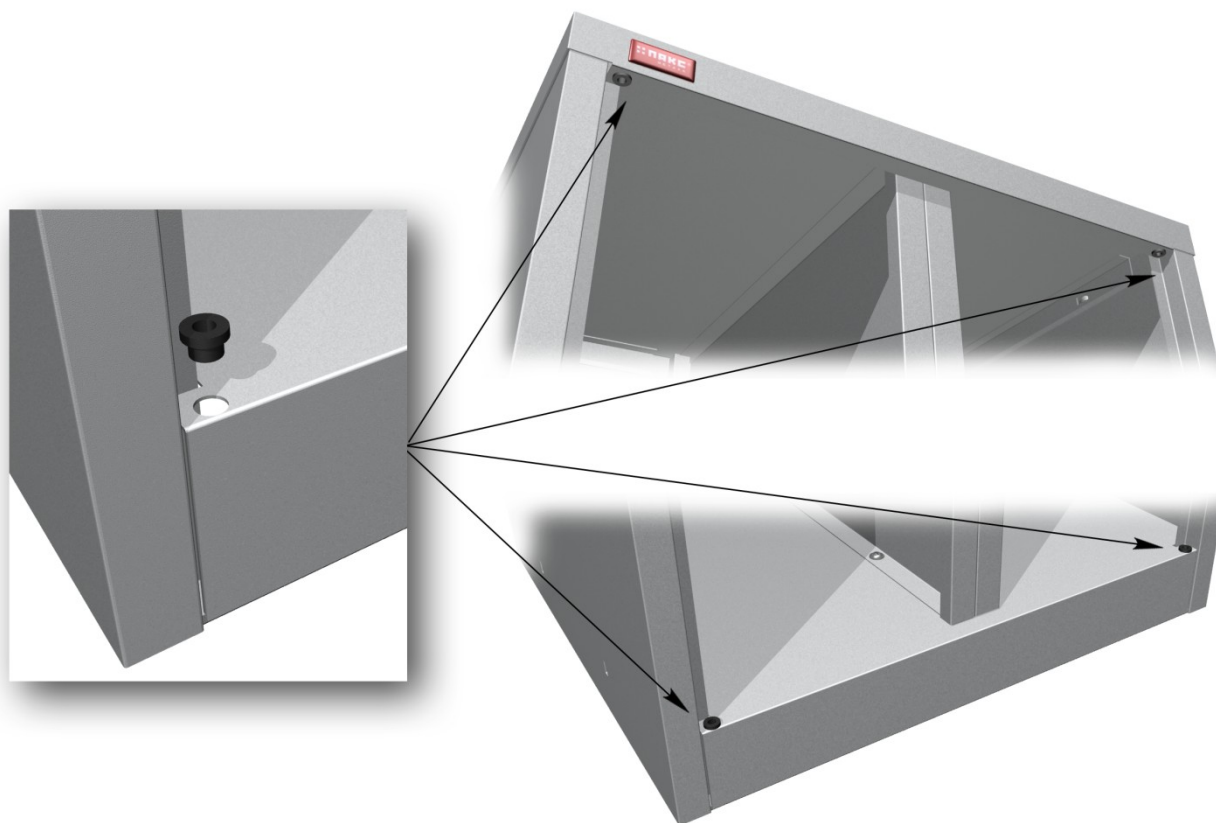
9. Установить полки , надев их на соответствующие крючки на боковинах и перегородке.



10. Установить перекладины , вставив их до щелчка в пазы крючков на боковинах и перегородке.



11. Вставить втулки в соответствующие отверстия в дне и крыше.



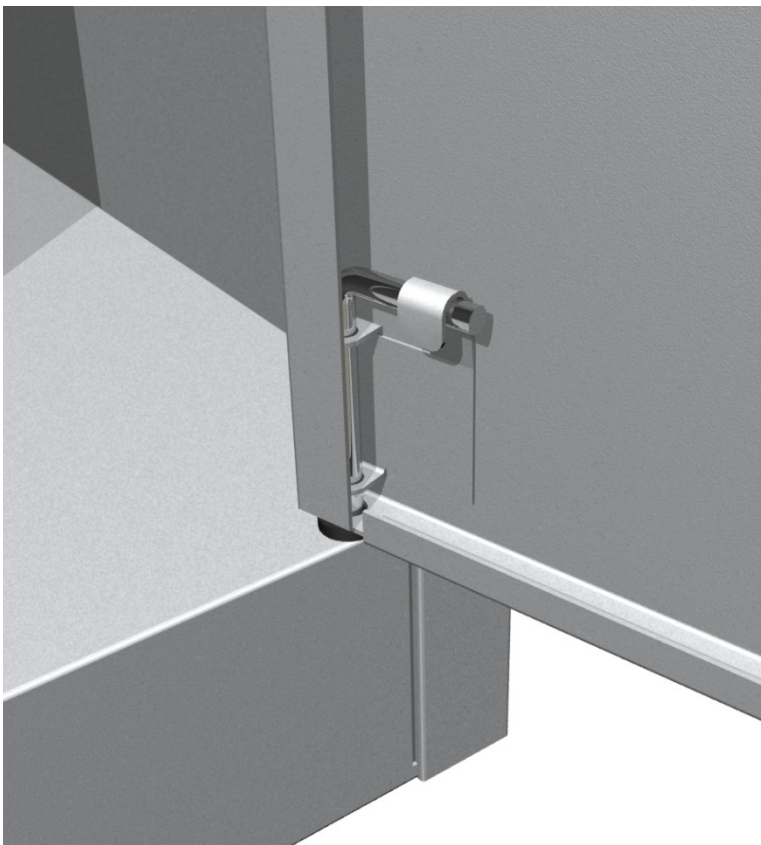
Установить двери в следующей последовательности :

12. Вставить ось в соосные отверстия кронштейна в нижней части двери.  
Зафиксировать ось, обогнув лепесток кронштейна вокруг горизонтальной стороны оси.

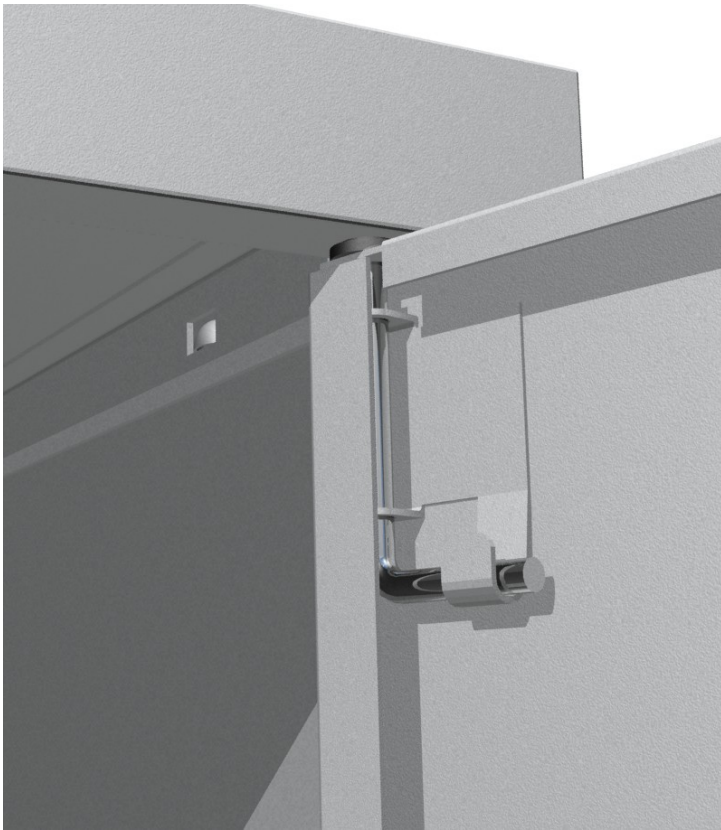




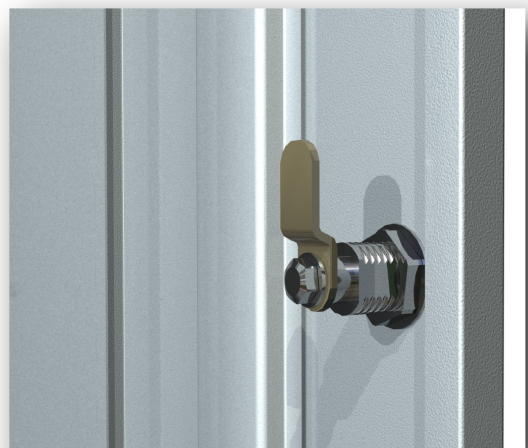
13. Вставить дверь осью в отверстие втулки дна.



14. Совместить отверстия в верхней части двери с отверстием втулки крыши, вставить ось и зафиксировать ее, загнув лепесток кронштейна.



15. Для установки замка снять гайку и шайбу крепления корпуса. Вставить корпус замка в соответствующее отверстие двери и зафиксировать его с помощью гайки с шайбой.



16. Отрегулировать положение шкафа, завинчивая или вывинчивая регулируемые опоры. После регулировки зафиксировать опоры контрагайками.



Изделие готово к эксплуатации.